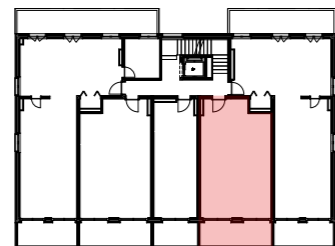
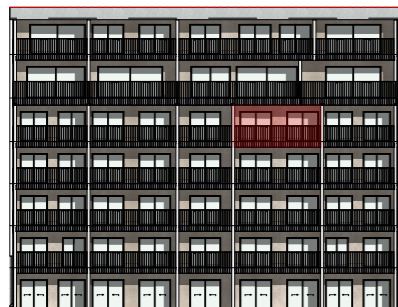


# REVALIS



GUILAUME  
BALMA  
SA



## Appartement 18 - 4ème étage (Réf 202)

2.5 pièces

### PPE (SBP)

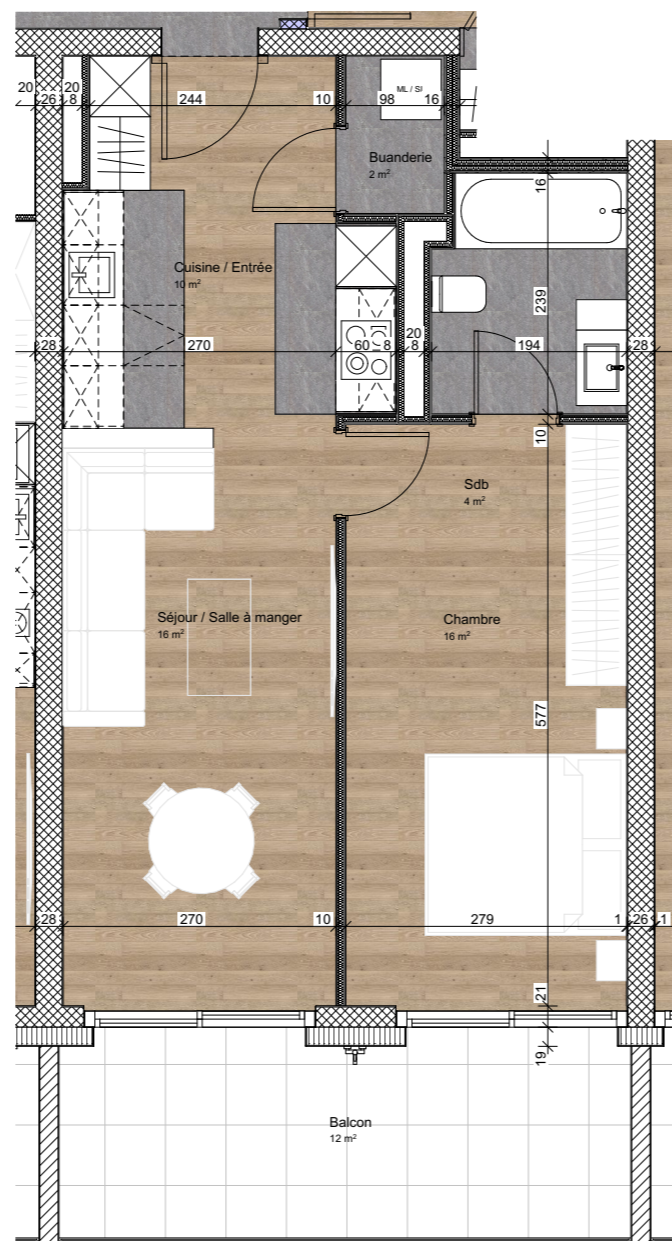
logement 57 m<sup>2</sup>  
balcon 12 m<sup>2</sup>  
cave 2 m<sup>2</sup>

### PPE pondérée

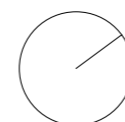
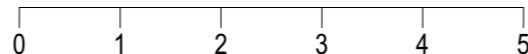
100 %  
50 %

total: 63 m<sup>2</sup>

« Les côtes, surfaces et les végétaux portés aux plans sont approximatifs et pourront varier suivant les impératifs de la construction. Les retombées, faux-plafonds, canalisations ne figurent pas. »



échelle 1:75



« Mobilier et aménagements à titre informatif »  
« Les illustrations et perspectives sont à caractère d'ambiance et non contractuelles »